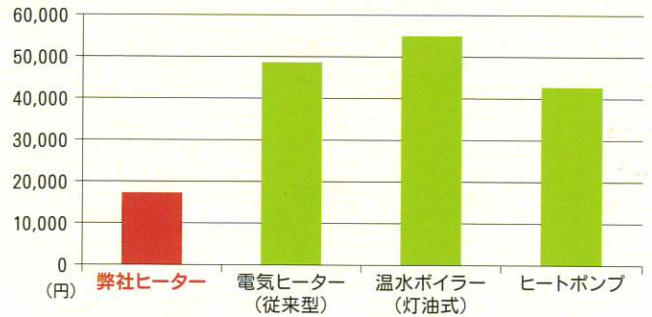




コスト比較グラフ

※金額はひとシーズン3か月の数字です



製品・技術PR

LED信号灯器融雪・凍結対策

当社では、LED化が進んでいる信号灯器の融雪・凍結対策に取り組んでいます。

〈特徴〉

- ・雪国の吹雪による着雪のために信号機からの光が全く見えなくなってしまうという問題を解決。
- ・道路等の雪をとかすためのロードヒーター、家電のヒーター、自動車等のヒーター等を製作してきた経験を生かし、フォトエッジング工法で、30μ1mm幅のステンレスヒーターを製作。
- ・実験途中であるが45Ωで10V印加し0.216A 2.2Wにおいて14℃の温度上昇を確認。
- ・ヒーターの材質は、アクリル、ガラス等にも対応。

弊社は省エネをテーマに製品開発を行っています。主にヒーターに関する技術特許は申請中2件、公開4件です。融雪ヒーターは気象庁のデータを分析してプログラムを作成したうえで、降雪センサー、地温センサー、風速センサーなどを駆使し省エネ化を図ります。

ロードヒーターセッティングとデータ

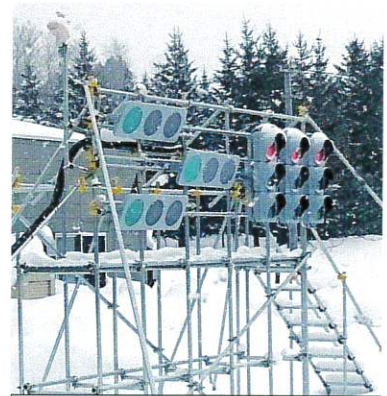
温度 5℃ 降雪感度 最大

1/7 pm4:00 9.3h
1/8 pm4:00 9.8h0.5h
1/9 pm3:00 19.9h0.1h
1/12 pm5:00 48.1h AVE 14.1h
1/14 pm3:00 64.7h AVE 8.3h
1/16 pm3:00 70.2h AVE 2.75h
1/17 pm3:00 85.2h 15h
降雪感度 2h/c

16時 停止時間
21時

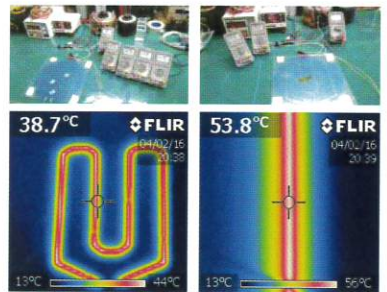
1/8 18.5A

手動
1/18 pm4:22 115.1h AVE 29.9h
1/20 pm4:20 149.8h AVE 17.3h
降雪感度 2h/c



工業総合研究所にてLED信号灯器用ヒーター試験中

工業総合研究所にて真空蒸着スパッタ試験



日本MRSに参加いたしました

その他オーダーメイドでいろいろな製品を作っております

